



Luitpoldplatz mit dem Alten Rathaus



Langlaufloipe in Greising



Radler-Info



Strandbar an der Donau

## Deggendorf

### 800 m Höhenunterschied innerhalb des Stadtgebietes

Ein weitläufiges Wanderwegenetz durch sonnige Waldungen und Naturschutzgebiete lässt Sie die landschaftlichen Schönheiten z.B. auf dem Pilgerweg "Via Nova" oder dem "Böhmweg" erkunden.

Mit Isar- und Donauradweg sind auch den begeisterten Pedalrittern Tür und Tor geöffnet. Ob auf dem höchstgelegenen Golfplatz Südbayerns, beim Reiten, Angeln, Tennisspielen oder im Ski- und Langlaufzentrum Deggendorf/Rusel. Freizeit kann in Deggendorf in vollen Zügen genossen werden.

Die zahlreichen Baudenkmäler und Sehenswürdigkeiten sollte man auf keinen Fall vergessen: Die Grabkirche, mit einem der schönsten Barockkirchtürme Bayerns, das "Kulturviertel", das gotische Rathaus mit Treppengiebeln und mächtigem Stadtturm, das Schiffmeisterhaus mit wechselnden Ausstellungen zu den Themen Wasser, Gesundheit, Umwelt und Energie.

Deggendorf pulsiert vor Leben, das beweist das Kulturangebot: Von der Kinderstadtführung mit Rathaussturmbegehung, Weißwurstseminaren, Donaufest, Christkindlmarkt bis hin zu Konzerten, Ausstellungen und Theateraufführungen... Und wenn Sie sich dann noch von der bayerischen Gastlichkeit in gemütlich-urigen Biergärten und traditionsreichen, feinen Küchen verführen lassen, ist Ihr Aufenthalt in der I(i)ebenswerten Donaustadt perfekt.

Mit der Landesgartenschau 2014 entstand ein nachhaltiges Freizeit- und Erholungsgebiet, das nur wenige Gehminuten vom Stadtkern entfernt liegt. Im rund 6 Hektar großen Donaupark heißt es Flanieren. Eine 500 Meter lange Donaupromenade führt direkt am Wasser entlang. Die beiden großen Spielplatz-Areale „Donauspiel“ und „Weidenversteck“ werden bei Kindern für glänzende Augen sorgen. Mit rund 2.000 Quadratmetern Spielfläche und Höhen bis zu acht Metern rangiert Deggendorf damit in der Topliga der Spielplatzstandorte in der Region.



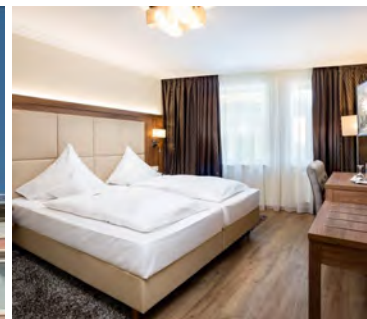
Tourist-Information Deggendorf · Pfleggasse 9  
94469 Deggendorf · Telefon 0991 2960-535  
tourismus@deggendorf.de · [www.deggendorf.de](http://www.deggendorf.de)



# HOTELS

Ihre Gastgeber

## H Hotel Gasthof Höttl



**Deggendorf** Unser traditionsreiches Hotel liegt mitten im Zentrum der Stadt Deggendorf und wurde im Jahre 2007 komplett renoviert. 2017 wurden die Businesszimmer gebaut - klimatisiert und mit Sky-Sport. Die Zimmer sind ruhig gelegen, geschmackvoll im mediterranen Stil eingerichtet und mit allem Komfort ausgestattet. Unsere Gaststätte sowie der gemütliche Biergarten sind im Stil der Jahrhundertwende gestaltet. Unser Hotel ist ideal für Geschäftsreisende, Tagungsgäste sowie Geschäftskunden, Familien und Radfahrer. In nur 5 Minuten erreichbar: Autobahnauffahrt zur A3, Tour de Baroque, Stadthallen sowie Schiffsanlegestelle. Für Tagungsgäste stehen 2 Tagungsräume mit moderner Tagungstechnik sowie WLAN zur Verfügung. Für Ihre Fahrräder wird eine kostenlose Unterstellmöglichkeit angeboten und Ihr Auto können Sie auf unserem abgeschlossenen Parkplatz direkt am Haus - gegen Gebühr - abstellen.

### Entspanntes Knödl-Wochenende

Leistungen: **ab 135,00 € p.P.**

- 2 Übernachtungen im DZ in mediterranem Stil
- Willkommensdrink
- 1x 4-Gang-Verwöhnmenü am Abend
- Niederbayerisches Frühstück vom Buffet
- Besuch des Stadtmuseums

**Inhaber:**  
Alexander Ebner

Luitpoldplatz 22  
94469 Deggendorf  
Tel. 0991 3719960  
Fax. 0991 371996199  
[www.hoettl.de](http://www.hoettl.de)  
[hotel@hoettl.de](mailto:hotel@hoettl.de)

Tagespreis Ü/F im DZ

z.B. **€ 49,50** p. P.



Preisliste s. Seite 11



# HOTELS

Ihre Gastgeber

## H Hotel Burgwirt



**Deggendorf** Herzlich Willkommen im Hotel Burgwirt!

Entdecken Sie unser gemütliches, familiengeführtes Hotel im Ortsteil Natternberg, herrlich eingebettet zwischen Donaulauf und Isarmündung.

Stilvolle, ruhige neu renovierte "Komfortzimmer" & "Klassiker im Farbenspiel" bieten viel Platz zum Erholen. Die vielseitigen Räumlichkeiten bieten beste Voraussetzungen für Hochzeiten & Familien-/Firmenfeiern.

Unser Haus stellt zudem verschiedene Tagungsräume mit Platz für bis zu 100 Personen und mit moderner Technik zur Verfügung. Das Autobahnkreuz Deggendorf ist von uns nur ca. 4 km entfernt und gerne können Sie unseren großen kostenfreien Parkplatz nutzen.



Preisliste s. Seite 10



Deggendorfer Str. 7 Natternberg  
94469 Deggendorf  
Tel. 0991 30045  
info@hotel-burgwirt.de  
www.hotel-burgwirt.de

Tagespreis Ü/F im DZ

z.B. **€ 45,00** p. P.

## H Stadthotel Deggendorf



**Deggendorf**

Stadthotel Deggendorf & Restaurant Culinaria

Nur wenige Minuten vom Stadtplatz entfernt und mitten im Kulturviertel gelegen, bietet Ihnen die modern konzipierte Hotelanlage mit Gastronomie alles, was Ihnen den Aufenthalt in Deggendorf angenehm macht. In unserem Restaurant mit 70 Sitzplätzen, weiteren 30 Plätzen im Nebenzimmer und einer schönen Innenhof-Terrasse verwöhnen wir Sie mit Köstlichkeiten aus unserer Küche.

Unser Stadthotel in Deggendorf verfügt über komfortable Hotelzimmer mit Kabel TV und Direktwahltelefon, Tiefgarage, Lift, Biergarten und Restaurant.

Desweiteren bieten wir unseren Gästen einen kostenlosen Internetzugang über das hausinterne Netzwerk oder über W-LAN.



Preisliste s. Seite 11



Andrea Rosenthal  
Östlicher Stadtgraben 13  
94469 Deggendorf  
Tel. 0991 371640 · Fax 0991 3716410  
info@stadthotel-deggendorf.de  
www.stadthotel-deggendorf.de

Tagespreis Ü/F im DZ

z.B. **€ 45,00** p. P.

## H NH Deggendorf



**Deggendorf** Das Hotel liegt direkt am Stadthallenpark und den Stadthallen und nur wenige Meter von der Donaupromenade entfernt. Unsere Zimmer verfügen über alles, was der Gast von einem modernen Hotel erwartet. In unserem Gastronomiebereich - mit großzügigem Restaurant, Wintergarten, Terrasse, Bar und Kaminzimmer - wird mit intern. Küche bestens für Sie gesorgt! Lassen auch Sie sich verwöhnen. Die Angaben in der Preisliste sind ab-Preise.



Preisliste s. Seite 11

NH Hotels Deutschland GmbH  
Edlmairstr. 4 · 94469 Deggendorf  
Tel. 0991 3446-0  
Fax 0991 3446 423  
nhdeggendorf@nh-hotels.com  
www.nh-hotels.com

Tagespreis Ü/F im DZ

z.B. **€ 44,40** p. P.

# HOTELS

Ihre Gastgeber

## H Hotel Landgasthof Zwickl



**Deggendorf** Kommen Sie in unseren Landgasthof-Hotel Zwickl im schönen Seebach, einem Ortsteil von Deggendorf, dem „Tor zum Bayerischen Wald“ und genießen Sie die schönsten Tage des Jahres.

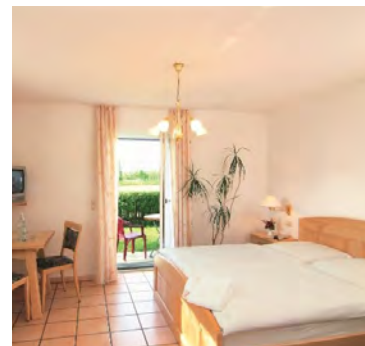
Radfahrer auf dem 350 m entfernten Donau-Radweg sind herzlich willkommen und können ihre Räder kostenlos unterstellen.

Unser Haupthaus mit Restaurant und Biergarten ermöglicht Ihnen ein gemütliches Einkehren und bietet Ihnen durchgehend gut-bürgerliche warme Küche. Ausreichend Zimmer stehen zur Verfügung. Entweder in unserem traditionellen Haupthaus oder in unserem modernen Gästehaus, nur wenige Meter entfernt.

Bei beiden Häusern sind ausreichend Parkplätze vorhanden. Busgruppen können bei uns gerne einen Zwischenstopp einlegen.



Preisliste s. Seite 11



Familie Biebl  
Schwarzacher Straße 3  
94469 Deggendorf-Seebach  
Tel. 09901 6306 · Fax 09901 3957  
info@hotel-biebl.de  
www.hotel-biebl.de

Tagespreis Ü/F im DZ

z.B. **€ 34,00** p. P.

## H Hotel Georgenhof



**Deggendorf** Unser neu renoviertes Hotel liegt unmittelbar an der Donau-Isar-Mündung umgeben von grüner Natur.

Das Haus verfügt über 34 modern eingerichtete Nichtraucherzimmer. Alle Zimmer sind mit Dusche/WC, Telefon, Flatscreen-TV, W-Lan, Fön, Kosmetikspiegel, Zimmersafe, Boxspringbetten, Tee-Bar und größtenteils mit Balkon ausgestattet. Außenjalousien sorgen für den richtigen Sonnenschutz und ein gutes Raumklima.

Am Frühstücksbuffet genießen Sie eine reichhaltige Auswahl an Kaffee- und Teespezialitäten, frische Früchte, Gebäck, Wurst, Käse, Joghurts, Eierspeisen, Fruchtsalat, Fruchtsäfte, Cerealien und vieles mehr. Auch für Vegetarier halten wir ein umfangreiches Sortiment bereit.

Biker können ihre Fahrräder im Fahrradraum kostenlos einstellen.



Preisliste s. Seite 11

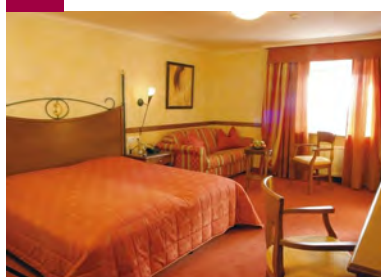


Margit u. Georg Scheßl  
Altholzstraße 9  
94469 Deggendorf  
Tel. 0991 4716 · Fax 0991 382541  
info@hotel-georgenhof.com  
www.hotel-georgenhof.com

Tagespreis Ü/F im DZ

z.B. **€ 40,50** p. P.

## H Hotel Donauhof



**Deggendorf** Unser Haus lädt Sie ein zu einer Reise zwischen zwei Erlebniswelten: Direkt vor der Tür ist der Ortskern Deggendorfs mit der historischen Altstadt und interessanten Sehenswürdigkeiten zu Fuß erreichbar. Im Hotel tauchen Sie ein in die herrliche Atmosphäre mediterranen Wohnens. Italienisches Ambiente, warme Farbtöne und der Lebensgenuss des Südens heißen Sie bei uns willkommen.



Preisliste s. Seite 10

Frau Maierhofer  
Hafenstr. 1 · 94469 Deggendorf  
Tel. 0991 38990  
info@hotel-donauhof.de  
www.hotel-donauhof.de

Tagespreis Ü/F im DZ

z.B. **€ 42,00** p. P.



# GASTHÖFE PENSIONEN · PRIVATVERMIETER

## G Greisinger Hof



**Deggendorf** Der Greisinger Hof im 800 m hoch gelegenen Bergdörfchen Greising liegt direkt am Waldrand und bietet Erholung zu jeder Jahreszeit. Bei uns kocht und bäckt der Chef noch selbst: Schwäbische Spezialitäten, Forellen aus dem eigenen Weiher und hausgemachte Kuchen! Montag, Dienstag und Mittwoch Ruhetag!



Preisliste s. Seite 10

### Ihre Gastgeber

Helmut und Renate Kiefl  
Greising 30 · 94469 Deggendorf  
Tel. 0991 21764  
Fax 0991 2709405  
greisingerhof@gmx.de  
www.greisingerhof.de

Ab 3 Übernachtungen im DZ (mit Frühstück)

z.B. **€ 30,00** p. P.

## G PS Gästehaus zum Horizont



**Deggendorf** Unter dem Motto „Zu Hause ankommen“ bieten wir unser Haus in ruhiger Lage - mit traumhafter Aussicht - allen Naturfreunden und -bewussten Gästen an. Sie genießen gerne gutes Essen und vorzügliche Weine oder Biere in gemütlicher Atmosphäre? Die Küche ist nur noch für Hausgäste nach Absprache aktiv. Der Wellnessbereich mit Sauna, Solarium, Whirlpool und Ganzkörpermassagematte sorgt für pure Entspannung. WiFi und Parkplätze vorhanden.



Preisliste s. Seite 10

Tattenberg 15  
94469 Deggendorf  
Tel. 0991 2910452 o. 0171 2233867  
info@zum-horizont.de  
www.zum-horizont.de

Tagespreis Ü/F im DZ

**€ 44,50** p. P.

## PP Pension Pielmeier



**Deggendorf** Die günstig gelegene Pension bietet geschmackvoll eingerichtete Zimmer in ruhiger Atmosphäre mit WC, Dusche, TV und Internet. Die Pension hat eine erstklassige Lage, Blick zur Donau, direkt am Donauradweg, 10 Gehminuten zum Zentrum der Stadt und fünf Autominuten zur Autobahn.



Preisliste s. Seite 11

Familie Pielmeier  
Hafenstraße 18 · 94469 Deggendorf  
Tel. 0991 5423 o. 0160 99113484  
ppielmeier@hotmail.de  
www.pensionpielmeier.de

Tagespreis Ü/F im DZ

z.B. **€ 31,00** p. P.

## PS Haus Donaublick



**Deggendorf** Einen wunderbaren Ausblick von unserer Pension haben Sie über die Stadt, welche nur 3 km entfernt ist. Alle Zimmer sind mit Dusche, Sat TV, Kochgelegenheit und Etagen-WC ausgestattet. Langzeitvermietung möglich. Wäsche wird gestellt. Die Preise gelten ab 3 Übernachtungen und beinhalten kein Frühstück.



Preisliste s. Seite 10

Familie Troiber  
Leoprechtstein 11  
94469 Deggendorf  
Tel. 0991 5515  
Fax 0991 5515

Tagespreis Ü im DZ (ohne Frühstück)

z.B. **€ 27,00** p. P.

## PP Pension Ring



**Deggendorf** Günstige Pension am Stadtrand von Deggendorf (4,5 km zur Stadtmitte). Für einen angenehmen Aufenthalt bieten wir ruhige Balkon-/Terrassenzimmer ausgestattet mit Du/WC, kleiner Küche, Flachbild-TV, Kaffeemaschine und Kühlschrank im Ortsteil Mietraching.

Überdachte Carport-Stellplätze vor dem Haus sind vorhanden. Die Bushaltestelle liegt in unmittelbarer Nähe.

Preisliste s. Seite 11

Max Ring  
Ruselbergstraße 64  
94469 Deggendorf  
Tel. 0991 26991  
oder 0160 95051399

Tagespreis im DZ (ohne Frühstück)

**€ 20,00** p. P.

# PENSIONEN · PRIVATVERMIETER FERIENWOHNUNGEN

## PS Landhaus Lehnerhof



**Schaufling** Der Lehnerhof (Pension Garni) liegt in Alleinlage auf einem Berg mit Blick in den Lallinger Winkel (Deggendorf 8 km, Skigebiet Rusel und Golfplatz Rusel 7 km, zum Funpark und Skigebiet Geißkopf 16 km). Alle mit viel Liebe eingerichteten Zimmer sind mit Naturholzmöbeln und jeweils mit DU/WC ausgestattet. Vom Balkon aus können Sie das hauseigene Rotwild im Gehege beobachten.



Preisliste s. Seite 12

Ihre Gastgeber

Robert Lehner  
Nadling 72  
94571 Schaufling  
Tel. 0991 7115 oder 0152 33817818  
postfach@lehner-robert.de  
www.landhaus-lehnerhof.eu

Tagespreis Ü/F im DZ

z.B. **€ 32,00** p. P.

## PP FW Haus Schau ins Land



**Deggendorf** Wir laden Sie ein, einen unvergesslichen Urlaub mitten im Bayerischen Wald zu verbringen. Genießen Sie die ruhige Stadtrandlage und den herrlichen, weiten Panoramablick. In der Umgebung: Skilifte mit Flutlicht und Beschneigung, Langlaufloipen, 18-Loch Golfplatz, Rodeln, naturbelassenes Wandergebiet, Ganzjahresbad Elypso, Angelmöglichkeit sowie zahlreiche Ausflugsmöglichkeiten.



Tagespreis für 2 Personen

Preisliste s. Seiten 10 & 13

z.B. **€ 28,00** / WE

Josef Ighaut  
Ringelwies 31  
94469 Deggendorf  
Tel. 0991 21895  
mail@hausschauinsland.de  
www.hausschauinsland.de

Tagespreis Ü/F im DZ

z.B. **€ 24,00** p. P.

## PS FW Berggasthof Geiss



**Deggendorf** Unsere gemütliche, als Familienbetrieb geführte Pension befindet sich in einem kleinen Bergdörfchen (8 km nach Deggendorf). Alle Zimmer sind mit Du/WC ausgestattet. Die Preise für die Zimmer in der Preistabelle gelten bei Aufenthalten von einer Übernachtung. Vergünstigungen bei längeren Aufenthalten - sprechen Sie uns an.



Tagespreis für 2 Personen

Preisliste s. Seiten 10 & 12

z.B. **€ 40,00** / WE

Familie Geiß  
Greising 52  
94469 Deggendorf  
Tel. 0991 21218 · Fax 0991 2979845  
info@berggasthof-geiss.de  
www.berggasthof-geiss.de

Tagespreis Ü/F im DZ

z.B. **€ 38,00** p. P.

## PP FW Haus Gawlik



**Deggendorf** „Haus Gawlik“ liegt in einer der schönsten Wohn-Höhenlagen Deggendorfs. Das Haus liegt sehr zentrumsnah und wurde komplett neu renoviert. Die Stadtmitte ist in 20 Gehminuten erreichbar. Die Übernachtungspreise sind ohne Frühstück. Aufpreis für Frühstück für FeWo bzw. Zimmer 6,00 € p.P.



Tagespreis für 2 Personen

Preisliste s. Seiten 10 & 12

z.B. **€ 50,00** / WE

Familie Gawlik  
Regerstraße 5  
94469 Deggendorf  
Tel. 0991 8791 · Fax 0991 949816  
wo.gawlik@t-online.de  
www.ferienhaus-gawlik.de

Tagespreis Ü im DZ

z.B. **€ 24,00** p. P.

## FW Bruckhof



**Deggendorf** Bäuerlicher Familienbetrieb in idyllischer Alleinlage und doch nahe der Einkaufswelt Deggendorfs. Verbringen Sie einen erholsamen Aufenthalt in einer unserer Ferienwohnungen. Großer Spielplatz, Spielscheune mit Heulager, Bolzplatz (2.000 qm), Tischtennis, Basketball, Lagerfeuer, Wäschewaschen möglich, großer Parkplatz, WLAN, Englisch-Kenntnisse, u.v.m. Auch für Gäste, die beruflich in Deggendorf sind. Die FeWo mit 85 m² verfügt über zwei Badezimmer.



Preisliste s. Seite 12

Xaver Fischer  
Bruckhof 1  
94469 Deggendorf  
Tel. 0151 55847511  
Fax: 0991 299498  
fischer.xaver@gmx.de

Tagespreis für 2 Personen

z.B. **€ 50,00** / WE



# FERIENWOHNUNGEN

## FW Haus Apfelbeck



**Deggendorf** Ruhige Lage am Stadtrand von Deggendorf.  
Nur 10 Gehminuten zum Stadtzentrum. Wir bieten unseren Gästen neu  
und solide ausgestattete Ferienwohnungen mit Fernseher, Internet und  
Grillmöglichkeit.

Längere Vermietung möglich - Preis auf Anfrage.



Preisliste s. Seite 12

### Ihre Gastgeber

Familie Apfelbeck  
Perlasberger Straße 61  
94469 Deggendorf  
Tel. 0991 30447  
Mobil: 0151 21862439

Tagespreis für 2 Personen

z.B. **€ 40,00** / WE

## FW Luis 7



**Deggendorf** Das Penthouse Apartment Luis 7 ist zentral in  
Deggendorf gelegen und kombiniert für Sie als Gast das Beste aus  
zwei Welten:

Den Komfort einer hochwertigen Hotelsuite und die Unabhängigkeit  
einer Wohnung.

Es erwartet Sie ein lichtdurchflutetes, exklusives Penthouse zum  
Wohlfühlen für 1 bis 2 Gäste.

Das Penthouse-Apartment ist mit einer Küche, großen  
Sonnenterrasse, Aufzug, Tiefgarage, Klimaanlage, WLAN und vielem  
mehr ausgestattet. Mehr Details auf [www.luis7-deg.de](http://www.luis7-deg.de).

Es ist alles bereit. Wir freuen uns, Sie im Luis 7 begrüßen zu dürfen.

Die Preise für die Zimmer in der Preistabelle gelten bei Aufenthalten  
ab einer Woche. Kürzere Aufenthalte sind auf Anfrage möglich.



Preisliste s. Seite 12



Luis 7  
Wome Immobilien GmbH  
Ludwig-Ebner-Str. 7  
94469 Deggendorf  
Tel. 0991 40540563  
[post@luis7-deg.de](mailto:post@luis7-deg.de)  
[www.luis7-deg.de](http://www.luis7-deg.de)

Tagespreis ab

**€ 79,00** / WE



DEGGENDORFER  
**Donaufest**  
VON 17. BIS 21. JULI 2019



# FERIENWOHNUNGEN

Ihre Gastgeber

## FW Haus Kilger



**Deggendorf** Wir bieten eine gemütliche FeWo mit eigenem Hauseingang in ruhiger, erholsamer Lage, 5 km von der Stadtmitte entfernt. Die FeWo ist geeignet für 2 - 4 Personen und besteht aus 2 Zimmern, Wohnküche, Dusche u. WC. Außerdem stehen eine Waschmaschine, Fernseher, ein großer Garten sowie ein eigener Parkplatz zur Verfügung. Die Tischtennisplatte sorgt für Abwechslung.



Preisliste s. Seite 13

Familie Kilger  
Oberkandelbach 48  
94469 Deggendorf  
Tel. 0991 25274

Tagespreis für 2 Personen

€ 45,00 / WE

## FW Schalterbachhof



**Deggendorf.** Herzlich willkommen auf dem „Schalterbachhof“ mit Panoramablick über das Donautal und die Berge des Bayerischen Waldes. Der Ferienhof steht auf einer Anhöhe in Alleinlage am Ortsrand. Tiere: Pferde, Zwergziegen und Hühner. Grillplatz mit Pavillon, Bolzplatz, Tischtennis und Traktorfahrten. Benutzung von Waschmaschine und Trockner gegen Gebühr. Der Fernwanderweg „Via Nova“ führt direkt am Haus vorbei. In der Nähe: Ganzjahresbad elypso. Gratis W-LAN!



Preisliste s. Seite 13

Familie Katzdobler  
Schalterbach 1  
94469 Deggendorf  
Tel. 0991 4680  
info@schalterbachhof.de  
www.schalterbachhof.de

Tagespreis für 2 Personen

z.B. € 45,00 / WE

## FW Ferienwohnung Stolz

F ★★★★★



**Deggendorf** Mitten im Zentrum der Stadt Deggendorf befindet sich diese modern eingerichtete Ferienwohnung. Sie können zu Fuß alle Sehenswürdigkeiten der Stadt erkunden und benötigen kein Fahrzeug. Ein 35 m<sup>2</sup> großes Wohnzimmer, Wohnküche, Schlafzimmer, Bad, Terrasse und Garten werden Sie begeistern.



Preisliste s. Seite 13

Gerhard Stolz  
Nördlicher Stadtgraben 17  
94469 Deggendorf  
Tel. 0160 92397771  
gerhardstolz@gmx.de  
www.ferienwohnung-deggendorf.de

Tagespreis für 2 Personen

€ 60,00 / WE

## FW Wasmeierhof Ferienwohnungen



**Deggendorf** Den Alltag vergessen in unseren exklusiv ausgestatteten Ferienwohnungen inmitten der Natur, umgeben von Wiesen und Feldern, mit herrlicher Sicht auf die Berge des Bayerischen Waldes und die Donau. Zentrale Alleinlage, Entfernung zur Stadtmitte 1,7 km, optimale Verkehrsanbindung, Nähe zum Klinikum, Langzeitvermietung möglich, kostenloses WLAN.

Weitere Bilder unter: [www.wasmeierhof.de](http://www.wasmeierhof.de)



Preisliste s. Seite 13

Marion Lein  
Oberperlasberg 2  
94469 Deggendorf  
Tel. 0991 6448 oder 0175 7357499  
info@wasmeierhof.de  
www.wasmeierhof.de

Tagespreis für 2 Personen

z.B. € 45,00 / WE

## FW Ferienwohnung Dax



**Deggendorf** Unser kinderfreundliches Haus liegt direkt am Waldrand, umgeben von Wiesen mit herrlichem Blick auf Deggendorf und das Donautal. Wanderern zeigt der nahe gelegene Wald besonders im Herbst seine farbenprächtigen Reize. Ihren vierbeinigen Liebling dürfen Sie gerne zu uns mitbringen.



Preisliste s. Seite 12

Familie Dax  
Freiberg 112 1/2  
94469 Deggendorf  
Tel. 0991 21020

Tagespreis für 2 Personen

€ 14,00 / WE



# FERIENWOHNUNGEN · CAMPING

Ihre Gastgeber

## FW Ferien-Apartments Fahrnhammer



**Deggendorf** Komplett eingerichtete Ferien-Apartments (Berger Straße 14) mit gemütlicher Atmosphäre in ruhiger Lage. Moderne Ausstattung mit Sat-TV, Internet, Telefon, Bad/WC und kleiner Küche. Große Liegewiese. Außerdem bieten wir ein schönes Ferienhaus (120 qm für bis zu 5 Pers., Dahlienstraße 21) mit Küche, Bad, sep. WC, Balkon, Terrasse, Sat-TV, Internet, Radio und Telefon an. Auch Langzeitvermietung möglich!



Preisliste s. Seite 12

Gudrun Fahrnhammer  
Berger Straße 14  
94469 Deggendorf  
Tel. 0991 27466  
info@fewo-deg.de  
www.fewo-deg.de

Tagespreis für 2 Personen

z.B. **€ 36,00** / WE

## FH Ferienhaus Koller

F ★★★★★



**Grafling** Gemütliche Ferienwohnung im Graflinger Tal mit Grillmöglichkeit, Tischtennis und Waschmaschine. Im 4 km entfernten Deggendorf erwarten Sie das Ganzjahresbad elypso, eine Minigolfanlage, ein Eisstadion und zahlreiche Einkaufsmärkte. Die nähere Umgebung bietet im Sommer Badeseen und im Winter Langlaufzentren und Skilifte z.B. am Geißkopf.



Preisliste s. Seite 13

Familie Koller  
Wühn 20  
94539 Grafling  
Tel. 0991 24888  
ferienhaus.koller@web.de  
www.ferienhaus-koller.de

Tagespreis für 2 Personen

z.B. **€ 35,00** / WE

## FW Haus Helga



**Deggendorf** Gemütliche und komplett eingerichtete Ferienwohnung mit Balkon und schöner Aussicht. Außerdem bieten wir noch ein Apartment für zwei Personen an (20 m²). Unser Haus liegt in ruhiger Stadtrandlage von Deggendorf. Busverbindung in unmittelbarer Nähe. Auch Langzeitvermietung möglich.



Preisliste s. Seite 13

Franz und Helga Zellner  
Hans-Holbein-Straße 14  
94469 Deggendorf  
Tel. 0991 23778  
zellner.el.fw@gmx.de

Tagespreis für 2 Personen

z.B. **€ 43,00** / WE

## c Wohnmobilstellplätze elypso



**Deggendorf** Unweit des Freizeit- und Erlebnissbades elypso (mit Sauna- und Wellnessbereich) liegt die von Hainbuchenhecken umrahmte, großzügig angelegte Anlage. Die Stellplätze werden ganzjährig vermietet und bestechen durch gepflasterten Untergrund und eine traumhafte Lage im Grünen. Außerdem sorgen Ver- und Entsorgungsanlagen - auf dem neuesten Stand der Technik - für unbeschwertes Camping.

Stadtwerke Deggendorf GmbH - elypso Ganzjahresbad  
Sandnerhofweg 4-6 · 94469 Deggendorf · Tel. 0991 2896-0  
Fax: 0991 2896555 · info@elypso.de · www.elypso.de

Preisliste s. Seite 13

Service: Strom- und Wasserversorgung am Automaten, Fäkalienentsorgung, Gastronomie.  
Täglich ab 19 Uhr ist für alle Wohnmobilreisenden der Stammtisch für gemütliche Stunden im Panorama-Café des elypso reserviert. Abreise bis 11 Uhr.

**Stellplatzgebühr :**  
**6,50 € pro Nacht**



**DEGGENDORF**  
ERLEBEN & ENTDECKEN 2019  
STADTFÜHRUNGEN  
www.deggendorf.de



# Preisliste

## Hotels, Gasthöfe, Pensionen, Privatzimmer

Seite im Katalog		Zimmer				Saison A					Saison B					
		Anzahl Zimmer gleicher Art	Standardbelegung	Sanitäre Ausstattung	Balkon / Terrasse	Ü/F (pro Zimmer/Tag) bei Standardbelegung (€)	Aufschläge / Ermäßigungen				Ü/F (pro Zimmer/Tag) bei Standardbelegung (€)	Aufschläge / Ermäßigungen				
							Preis bei Einzelbelegung (€)	HP-Zuschlag (€)	VP-Zuschlag (€)	Kinderermäßigung		Preis bei Einzelbelegung (€)	HP-Zuschlag (€)	VP-Zuschlag (€)	Kinderermäßigung	
Deggendorf																
6	Berggasthof Geiss	11 Betten gesamt				Wintersaison: September - April					Sommersaison: Mai - August					
	Doppelzimmer	5	2	H	-	80,00	40,00	-	-	-	76,00	38,00	-	-	-	
	Einzelzimmer	1	1	H	-	40,00	-	-	-	-	38,00	-	-	-	-	
5	Gästehaus zum Horizont	12 Betten gesamt				Preise gelten ganzjährig										
	Doppelzimmer	6	2	H	-	89,00	54,00 (ab der dritten Nacht 49,00)	Frühstück 5,00	-	-						
5	Greisinger Hof	6 Betten gesamt				Preise gelten ganzjährig (ab 3 Übernachtungen)										
	Doppelzimmer	3	2	H	-	60,00	36,00	a. A.	-	-						
5	Haus Donaublick	9 Betten gesamt				Preise gelten ganzjährig (beinhalten kein Frühstück)										
	Doppelzimmer	2	2	D	-	54,00	-	-	-	-						
	Dreibettzimmer	1	3	D	-	75,00	-	-	-	-						
	Einzelzimmer	2	1	D	-	28,00	-	-	-	-						
6	Haus Gawlik	2 Betten gesamt				Preise gelten ganzjährig (beinhaltet kein Frühstück; bei Bedarf zzgl. 6,00 € p. P.)										
	Apart-Room	1	2	X	B	48,00	-	-	-	-						
6	Haus Schau ins Land	2 Betten gesamt				HS: 21.12. - 06.01. und 15.06. - 15.09.					NS: 06.01. - 15.06. und 15.09. - 21.12.					
	Doppelzimmer	1	2	H	-	50,00	25,00	-	-	n. V.	44,00	22,00	-	-	n.V.	
3	Hotel Burgwirt	70 Betten gesamt				Preise gelten ganzjährig										
	DZ „Komfort“	10	2	H	-	90,00	60,00	-	-	0-3: 0 € 4-10: 15 € 11-15: 20 €						
	DZ „Klassiker“	13	2	H	-	95,00	65,00	-	-							
	Suite	4	4	HS	-	105,00	77,00	-	-							
	EZ „Komfort“	3	1	H	-	60,00	-	-	-							
4	Hotel Donauhof	110 Betten gesamt				Preise gelten ganzjährig										
	DZ „Business“	15	2	Y	-	94,00	68,00	-	-	-						
	DZ „Toskana“	15	2	Y	-	94,00	64,00	-	-	-						
	DZ „Donauhof“	15	2	Y	-	84,00	58,00	-	-	-						
	VZ „Mehrbettzimmer“	5	4	Y	-	120,00	109,00 (3 P.)	-	-	-						



Seite im Katalog		Zimmer				Saison A						Saison B				
		Anzahl Zimmer gleicher Art	Standardbelegung	Sanitäre Ausstattung	Balkon / Terrasse	Ü/F (pro Zimmer/Tag) bei Standardbelegung (€)	Aufschläge / Ermäßigungen				Ü/F (pro Zimmer/Tag) bei Standardbelegung (€)	Aufschläge / Ermäßigungen				
							Preis bei Einzelbelegung (€)	HP-Zuschlag (€)	VP-Zuschlag (€)	Kindernormierung		Preis bei Einzelbelegung (€)	HP-Zuschlag (€)	VP-Zuschlag (€)	Kindernormierung	
Deggendorf																
2	Hotel Gasthof Höttl ****	110 Betten gesamt				Preise gelten ganzjährig										
	DZ „Business“	16	2	H	B	104,00	89,00	19,50 p.P./Tag	-	-						
	DZ „Grandsuperior“	14	2	H	B	104,00	89,00		-	-						
	DZ „Superior“	12	2	H	B	99,00	84,00		-	-						
	Suite „Frieda Höttl“	4	2	H	B	138,00	118,00		-	-						
	Suite „Höttl“	1	2	H	B	115,00	101,00		-	-						
	EZ „Business“	5	1	H	B	84,00	-		-	-						
	EZ „Grandsuperior“	8	1	H	B	78,00	-		-	-						
	EZ „Superior“	4	1	H	B	68,00	-		-	-						
4	Hotel Georgenhof	56 Betten gesamt				Preise gelten ganzjährig										
	DZ classic	7	2	H	B	81,00	62,00	-	-	0-3: frei 4-10: 15 € 11-15: 25 €						
	DZ comfort	15	2	H	B	95,00	70,00	-	-							
	EZ classic	5	1	H	-	54,00	-	-	-							
	EZ comfort	7	1	H	B	62,00	-	-	-							
4	Hotel-Landgasthof Zwickl	90 Betten gesamt				Preise gelten ganzjährig										
	Doppelzimmer	9	2	H	-	68,00	-		-	Kinder unter 12 Jahre: 50 % im Zimmer der Eltern						
	Dreibettzimmer	2	3	H	-	96,00	-		-							
	Vierbettzimmer	2	4	H	-	124,00	-		-							
	Fünfbettzimmer	1	5	H	-	150,00	-		-							
	Einzelzimmer	3	1	H	-	44,00	-		-							
3	NH Deggendorf	234 Betten gesamt				Diese Angaben sind Richtwerte. Genaue Preise erhalten Sie auf Anfrage.										
	DZ „Standard“	96	2	H	-	88,80	73,90	18,00 € p.P. /Tag	-	-						
	Junior Suite	1	2	H	-	113,80	98,90		-	-						
	Junior Suite mit Terrasse	6	2	H	T	113,80	98,90		-	-						
	Suite mit Terrasse	6	2	H	T	123,80	108,90		-	-						
	EZ „Standard“	16	1	H	-	73,90	-		-	-						
5	Pension Pielmeier	10 Betten gesamt				Preise gelten ganzjährig										
	Doppelzimmer	5	2	H	-	62,00	42,00	-	-	-						
5	Pension Ring	8 Betten gesamt				Preise gelten ganzjährig (ohne Frühstück)										
	Doppelzimmer	4	2	H	B	40,00	30,00	-	-	-						
3	Stadthotel Deggendorf	40 Betten gesamt														
	DZ Standard	3	2	H	-	90,00	64,00	17,50	30,00		Die genannten Preise gelten für die günstigste Saison. Preise für die weiteren Saisonzeiten finden Sie auf der Website.					
	DZ Komfort	4	2	H	-	92,00	67,00									
	DZ Superior	1	2	H	-	98,00	70,00									
	Twin Standard	3	2	H	-	78,00	53,00									
	Twin Komfort	2	2	H	-	84,00	58,00									
	Twin Superior	1	2	H	-	90,00	62,00									
	EZ Standard	4	1	H	-	52,00	-									
	EZ Komfort	6	1	H	-	56,00	-									
EZ Superior	2	1	H	-	60,00	-										

Die genannten Preise gelten für die günstigste Saison. Preise für die weiteren Saisonzeiten finden Sie auf der Website.

Zustellbett 15,00

Betriebsurlaub vom 07.01. - 13.01.

Seite im Katalog		Zimmer				Saison A					Saison B					
		Anzahl Zimmer gleicher Art	Standardbelegung	Sanitäre Ausstattung	Balkon / Terrasse	Ü/F (pro Zimmer/Tag) bei Standardbelegung (€)	Aufschläge / Ermäßigungen				Ü/F (pro Zimmer/Tag) bei Standardbelegung (€)	Aufschläge / Ermäßigungen				
							Preis bei Einzelbelegung (€)	HP-Zuschlag (€)	VP-Zuschlag (€)	Kinderermäßigung		Preis bei Einzelbelegung (€)	HP-Zuschlag (€)	VP-Zuschlag (€)	Kinderermäßigung	
Lallinger Winkel																
6	Landhaus Lehnerhof, Schaufling	14 Betten gesamt				Preise Weihnachtszeit (20.12.17 - 10.01.18 bzw. 20.12.18 - 10.01.19)					Standardpreis					
	Doppelzimmer	5	2	H	B	70,00	50,00	-	-	-	64,00	47,00	-	-	-	
	Einzelzimmer	4	1	H		40,00	-	-	-	-	37,00	-	-	-	-	

# Preisliste

## Ferienwohnungen und Ferienhäuser

Seite im Katalog		FH/FeWo						Saison A				Saison B			
		Anzahl WE gleicher Art	Mindestbelegung	max. Personen	Küchenart	Sanitäre Ausstattung	Balkon/Terrasse	Tagespreis pro WE bei Mindestbelegung (€)	Aufschläge / Ermäßigungen			Tagespreis pro WE bei Mindestbelegung	Aufschläge /		
									Aufpreis je weitere Person pro Tag	Preisänderung bei Kurz- bzw. längerem Aufenthalt	Kinderermäßi-		Preisänderung bei Kurz- bzw. längerem Aufenthalt	Aufpreis je weitere Person/Tag	Kinderermäßi-
Deggendorf															
6	Berggasthof Geiss	Mindestaufenthalt: 1 Woche						Wintersaison: September - April				Sommersaison: Mai - August			
	Ferienwohnung	1	2	2	Kl	H	T	45,00	-	-	-	40,00	-	-	-
6	Bruckhof							Preise gelten ganzjährig							
	FeWo (43 m²)	1	2	4	Wk	H	-	50,00	10,00	Bei einer anderen Aufenthaltsdauer als 7 Tage: Preis a. A.	-				
	FeWo (45 m²)	1	2	5	Wk	H	-	50,00	10,00		-				
	FeWo (85 m²)	1	2	8	Wk	HB	-	60,00	10,00		-				
9	Ferien-Apartments Fahrnhammer							Preise gelten ganzjährig							
	FeWo (30 m²)	1	1	1	Kn	H	B	28,00	-	-	-				
	FeWo (35 m²)	1	1	2	Kn	H	B	36,00	-	-	-				
	FeWo (65 m²)	1	1	4	Kü	H	T	48,00	10,00	-	-				
	FeWo (120 m²)	1	2	5	Kü	BS	BT	68,00	10,00	-	-				
8	Ferienwohnung Dax							Mai - Oktober				November - April			
	FeWo (120 m²)	1	2	5	Kü	Y	BT	16,00	-	-	-	14,00	-	-	-
7	Luis 7	Mindestaufenthalt: 1 Woche						Preise gelten ganzjährig							
	FeWo (62 m²)	1	1	2	Kl	W, D, R, BS, Y	B	79,00	20,00	Auf Anfrage	-				
7	Haus Apfelbeck							Preise gelten ganzjährig							
	FeWo (50 m²)	1	1	2	Kl	Y	B	40,00	Auf Anfrage	Preis bei längerer Vermietung a. A.	-				
	Appartement (30 m²)	1	1	1	Kl	H	T	28,00			-				
	FeWo (65 m²)	1	1	4	Kl	Y	T	45,00			-				
6	Haus Gawlik							Preise gelten ganzjährig							
	FeWo „Classic 1“ (40 m²)	1	2	3	Wk	H	-	50,00	20,00	-	-				
	FeWo „Classic 2“ (40 m²)	1	2	3	Wk	H	-	50,00	20,00	-	-				
	FeWo „Deluxe“ (65 m²)	1	2	4	Kü	H	T	50,00	20,00	-	-				



Seite im Katalog		FH/FeWo						Saison A				Saison B			
		Anzahl WE gleicher Art	Mindestbelegung	max. Personen	Küchenart	Sanitäre Ausstattung	Balkon / Terrasse	Tagespreis pro WE bei Mindestbelegung (€)	Aufschläge / Ermäßigungen			Tagespreis pro WE bei Mindestbelegung (€)	Aufschläge / Ermäßigungen		
									Aufpreis je weitere Person pro Tag	Preisänderung bei Kurz- bzw. längerem Aufenthalt	Kinderermäßigung		Aufpreis je weitere Person pro Tag	Preisänderung bei Kurz- bzw. längerem Aufenthalt	Kinderermäßigung
Deggendorf															
9	Haus Helga							Preise gelten ganzjährig							
	FeWo (65 m²)	1	2	4	Kü	Y	B	43,00	15,00	Auf Anfrage	-				
	FeWo (20 m²)	1	1	2	Kl	H	-	32,00			-				
8	Haus Kilger							Preise gelten ganzjährig							
	FeWo (50 m²)	1	2	4	Wk	H	T	45,00	-	1.-3. Tag: 45 € 4.-7. Tag: 40 € ab 8. Tag: 38 €	-				
8	Ferienwohnung Stolz							Preise gelten ganzjährig							
	FeWo **** (75 m²)	1	1	2	Wk	H	T	60,00	-	-	-				
6	Haus Schau ins Land							21.12. - 06.01. und 15.06. - 15.09.							
	FeWo (40 m²)	1	2	3	Kl	H	B	32,00	-	-	-	28,00	-	-	-
	FeWo (50 m²)	1	2	4	Kl	H	-	34,00	-	-	-	30,00	-	-	-
	FeWo (60 m²)	1	2	6	Kl	H	-	38,00	-	-	-	34,00	-	-	-
8	Schalterbachhof							Preise gelten ganzjährig							
	FeWo (81 m²)	1	2	6	Kü	I	B	45,00	6,00	-	-				
8	Wasmeierhof Ferienwohnungen							Preise gelten ganzjährig							
	FeWo (63 m ²)	2	2	3	Kl	H	BT	45,00	10,00	Auf Anfrage	-				
	FeWo (73 m²)	1	2	3	Wk	H	BT	55,00	10,00	Auf Anfrage	-				
Grafling															
9	Ferienhaus Koller	Mindestaufenthalt: 7 Tage						Juli, August, Weihnachten				Januar - Juni, September - Dezember			
	FeWo *** (43 m²)	1	2	2	Kl	H	B	40,00	-	Aufpreis bei Aufenthalt unter 7 Tage: 5,00 € pro WE /Tag	bis 3 Jahre: frei	35,00	-	Aufpreis bei Aufenthalt unter 7 Tage: 5,00 € pro WE /Tag	bis 3 Jahre: frei
	FeWo *** (65 m²)	1	2	4	Kl	H	B	45,00	8,00			40,00	8,00		

# Preisliste

## Camping / Wohnmobilstellplätze

Deggendorf															
9	Wohnmobilstellplätze elypso														
	Service: Strom- und Wasserversorgung am Automaten, Fäkalienentsorgung, Gastronomie. Täglich ab 19 Uhr ist für alle Wohnmobilreisenden der Stammtisch für gemütliche Stunden im Panorama-Café des elypso reserviert. Abreise bis 11 Uhr.											Stellplatzgebühr: 6,50 €/Nacht			

## Hinweise zum Gastgeberverzeichnis

Dieses Gastgeberverzeichnis stellt eine Übersicht über die Vermieter und ihre Unterkünfte im Landkreis Deggendorf dar und ist somit nur eine Orientierungshilfe.

Ein verbindliches Angebot fordern Sie bitte direkt beim Gastgeber an. Ein Gastaufnahmevertrag kommt nur zwischen Ihnen und dem Vermieter zustande.

Die Reihenfolge der Betriebe innerhalb der verschiedenen Betriebsarten stellt keine Wertung dar.

### Betriebsarten:

**Hotel (H):** Beherbergungsbetriebe, die jedermann zugänglich sind und einen Restaurantbetrieb für Gäste und Passanten zur Verfügung stellen. Der Beherbergungsbetrieb verfügt über einen Hotelempfang und stellt weitere Aufenthaltsräume zur Verfügung.

**Gasthof (G):** Beherbergungs- und Bewirtungsstätten ohne zusätzliche Aufenthaltsräume, die jedermann zugänglich sind.

**Pension (PS):** Beherbergungsstätten, die jedermann zugänglich sind und Speisen und Getränke an Hausgäste ausgeben.

**Privatvermieter (PP):** Beherbergungsstätten, die nicht erlaubnispflichtig (in der Regel weniger als 9 Betten) sind, jedermann zugänglich sind und in denen Gäste zum vorübergehenden Aufenthalt gegen Entgelt aufgenommen werden.

**Ferienwohnung (FW):** Eine FeWo ist eine abgeschlossene Einheit innerhalb eines Hauses, in dem zum vorübergehenden Aufenthalt Gäste gegen Entgelt aufgenommen werden. Den Gästen steht ein eigener Sanitärbereich und eine Kochgelegenheit zur Verfügung. Auch Appartements, Studios, Maisonette- oder Penthouse-Wohnungen sind den Ferienwohnungen zugerechnet.

**Ferienhaus (FH):** Ein Ferienhaus ist ein freistehendes Haus oder ein Reihenhäuser, das jedermann zugänglich ist und in dem Gäste zum vorübergehenden Aufenthalt gegen Entgelt aufgenommen werden. Grundstück oder Grundstücksanteil sind der alleinigen Nutzung durch die Gäste für die Dauer ihres Aufenthaltes vorbehalten. Den Gästen steht ein eigener Sanitärbereich sowie eine Kochgelegenheit zur Verfügung. In der Regel ist im Haus kein hotelmäßiger Service vorhanden.

**Feriedorf:** Ferienanlagen, Ferienparks und Ähnliches mit größeren Angebotskomplexen.

**Bauernhof:** Bauernhof, landwirtschaftlicher Voll- oder Nebenerwerbsbetrieb, z.B. Grünland- oder Viehzuchtbetrieb.

### Rechte & Pflichten aus dem Gastaufnahmevertrag

Geschäftsbedingungen im Hotelgewerbe, herausgegeben von der Fachgruppe Hotels und verwandte Betriebe im Deutschen Hotel- und Gaststättenverband e.V. (DEHOGA):

1. Der Gastaufnahmevertrag kommt zustande, sobald das Zimmer/die Ferienwohnung bestellt oder zugesagt wurde oder - falls eine Zusage aus Zeitgründen nicht mehr möglich war - bereit gestellt worden ist.
2. Der Abschluss des Gastaufnahmevertrages verpflichtet die Vertragspartner zur Erfüllung des Vertrages; gleichgültig auf welche Dauer der Vertrag abgeschlossen worden ist.
3. Der Gastgeber ist verpflichtet, bei Nichtbereitstellung des Zimmers dem Gast Schadenersatz zu leisten.
4. Der Gast ist verpflichtet, bei Nichtinanspruchnahme der vertraglichen Leistungen den vereinbarten oder betriebsüblichen Preis zu zahlen, abzüglich der ersparten Aufwendungen des Gastgebers. Die Einsparungen betragen etwa 10% bei einer Ferienwohnung, etwa 20 % bei Übernachtung mit Frühstück, etwa 40% bei Vollpension.
5. Der Gastgeber ist verpflichtet, nicht in Anspruch genommene Zimmer nach Möglichkeit anderweitig zu vergeben, um Ausfälle zu vermeiden. Bis zur anderweitigen Vergabe des Zimmers hat der Gast den vereinbarten Preis abzüglich der ersparten Leistungen zu zahlen.
6. Ausschließlicher Gerichtsstand ist der Betriebsort.
7. Werden Verträge von der Tourist-Information vermittelt, so kommen diese immer direkt zwischen dem Gastgeber und dem Gast zustande. Eine Haftung der Tourist-Information für Leistungsstörungen ist ausgeschlossen.

### Reiserücktritt: Buchen ohne Risiko

Ein gebuchter Aufenthalt stellt nach Buchungsbestätigung durch den Gastgeber einen Vertrag dar, den beide Seiten erfüllen müssen. Tritt ein Gast - aus welchen Gründen auch immer - einen gebuchten Aufenthalt nicht an und entsteht dem Beherbergungsbetrieb dann ein Schaden, weil das Zimmer nicht für den gleichen Zeitraum weitervermietet werden kann, ist der ausgebliebene Gast schadenersatzpflichtig. Das gilt auch, wenn die Ursache für die Absage ein schicksalhaftes Ereignis ist, das der Gast nicht vermeiden konnte, z.B. Krankheit, Unfall oder sonstige gravierende Ereignisse, auch im engsten Familienkreis. Wir empfehlen Ihnen, eine Reiserücktrittsversicherung abzuschließen.

## Erläuterungen zu den Preisangaben

Die Preisangaben finden Sie zum einen bei den Texteinträgen in Form von Beispielen und zum anderen in der Preisliste in detaillierter Aufstellung mit den entsprechenden Saisonzeiten.

Falls Kurbeiträge erhoben werden, wird darauf bei den Gastgebereinträgen hingewiesen.

### Hotels, Gasthöfe, Pensionen und Privatvermieter:

- Die angegebenen Tagespreise basieren in der Regel auf einem Mindestaufenthalt von 3 x Ü/F.  
(Preis bei abweichender Aufenthaltsdauer auf Anfrage beim Vermieter)
- Es handelt sich um Inklusivpreise (Bedienung, Heizung, MwSt.).

### Ferienwohnungen, Ferienhäuser:

- Die Preise basieren auf einem Mindestaufenthalt von 7 Tagen  
(Preise bei abweichender Aufenthaltsdauer wurden in der Preisliste vermerkt)
- Die Preise beinhalten sämtliche Nebenkosten, soweit diese in unmittelbarem Zusammenhang mit der Wohnung stehen (z.B. Endreinigung)
- **Sonderleistungen** (z.B. Garage) sind gesondert zu vereinbaren und zu honorieren.

### Klassifizierung

Die bei den einzelnen Häusern aufgeführten Sterne sind das Ergebnis einer **freiwilligen Hotelklassifizierung** nach nationalem Standard bzw. einer freiwilligen Privatzimmer- und Ferienwohnungsklassifizierung nach Kriterien des Deutschen Tourismusverbandes. Beherbergungsbetriebe ohne Sternebezeichnung haben sich bisher nicht an den Klassifizierungen beteiligt. Aufgrund des Fehlens von Sternen können keine Rückschlüsse auf den Ausstattungsstandard sowie das Niveau des Hauses gezogen werden.

**Freiwillige Hotelklassifizierung** nach den Richtlinien, die das bayerische Gastgewerbe und Institutionen der bayerischen Tourismusverbände erarbeitet haben.

Je nach Standard werden 1 bis 5 Sterne vergeben:








★★★★★	Luxus	★★★★★	First Class	★★★	Komfort
★★★	Standard	★	Tourist		

Für die Spitzenbetriebe innerhalb der einzelnen Kategorien, die sich insbesondere auch dadurch auszeichnen, dass sie ein besonders hohes Maß an Dienstleistung bieten, wurde der Begriff „Superior“ eingeführt. Betriebe, die neben den Sternen diesen Zusatz (z.B. ★★★★★ Superior) führen dürfen, erreichen bei der Gesamtpunktzahl die erforderlichen Punkte der nächst höheren Kategorie, können aber dort nicht eingestuft werden, da sie deren Mindestkriterien nicht erfüllen.

**Freiwillige Privatzimmer- und Ferienwohnungsklassifizierung** des Deutschen Tourismusverbandes. Je nach Ausstattung werden nach Überprüfung durch eine Kommission nachstehende Qualitätskriterien vergeben:

F ★★★★★ oder P ★★★★★	Erstklassige Gesamtausstattung mit exklusivem Komfort. Großzügiges Angebot in herausragender Qualität mit sehr gepflegtem, außergewöhnlichem Gesamteindruck.
F ★★★★★ oder P ★★★★★	Höherwertige Gesamtausstattung mit gehobenem Komfort. Ansprechende Qualität mit einem aufeinander abgestimmten Gesamteindruck.
F ★★★ oder P ★★★	Wohnliche Gesamtausstattung mit gutem Komfort. Die Ausstattung ist von besserer Qualität, bei optisch ansprechendem Gesamteindruck.
F ★★ oder P ★★	Zweckmäßige und gute Gesamtausstattung mit mittlerem Komfort. Die Ausstattung ist in einem guten Erhaltungszustand und in solider Qualität.
F ★ oder P ★	Einfache und zweckmäßige Gesamtausstattung des Objektes mit einfachem Komfort. Die erforderliche Grundausstattung ist vorhanden. Altersbedingte Abnutzungen sind möglich.

### Auszeichnungen Ihrer Gastgeber

	Kinderland Markenpartner (BayernTourismus Marketing GmbH) und nach by.TM-Kriterien klassifizierter Betrieb
	Baby- und Kleinkinder freundlicher Bauernhof
	Betrieb auf einem Bauernhof
	Qualitätsgastgeber Wanderbares Deutschland
	Goldsteig Genuss-Gastgeber
	Fahrradfreundlicher Betrieb „Bett & Bike“ (ADFC)
	Gäste erhalten bei der Anreise kostenlos die BayerwaldCard



### Betriebsarten

H	= Hotel
HG	= Hotel Garni
G	= Gasthof
PS	= Pension
PP	= Privatvermieter
PG	= Pension garni
FH	= Ferienhaus
FW	= Ferienwohnung
A	= Appartement

Jedes Zimmer wird mit zwei Buchstaben beschrieben. Der 1. Buchstabe beschreibt den Zimmertyp, der 2. die sanitäre Grundausstattung. Die sanitäre Ausstattung der FeWo/FeHäuser wird mit einem Buchstaben beschrieben.

### Zimmertyp

E	= Einzelzimmer
D	= Doppelzimmer
Z	= Zweibettzimmer
T	= Dreibettzimmer
V	= Vierbettzimmer
F	= Fünfbettzimmer
S	= Suite
G	= Gemeinschaftsunterkunft

### Sanitäre Ausstattung

W	= fließend Kalt-/Warmwasser
D	= Dusche
C	= Dusche oder Bad
R	= Bad
H	= WC und Dusche direkt mit Zimmer verbunden
B	= WC und Bad direkt mit Zimmer verbunden
I	= WC und Dusche oder Bad direkt mit Zimmer verbunden
Y	= WC, Dusche und Bad direkt mit Zimmer verbunden
HS	= Dusche und separates WC
BS	= Bad und separates WC
X	= Etagendusche/-bad

### Küchenausstattung

Kn	= Kochnische
Kl	= Küchenzeile
Wk	= Wohnküche
Kü	= Küche

### Bedeutung der Piktogramme

	= Frühstücksbuffet
	= Aufenthaltsraum
	= Bademöglichkeit
	= Lift
	= Solarium
	= Sauna
	= Liegewiese
	= Garage
	= Stellplatz
	= Haustiere erlaubt
	= Spielgeräte
	= Brötchenservice
	= Waschmaschine
	= Kinderbett
	= barrierearme Zimmer vorhanden

**Piktogramme:** Mathaes-Verlag  
„Deutscher Hotelführer©“ des Deutschen Hotel- und Gaststättenverbandes e.V.  
(DEHOGA)  
[www.hotelguide.de](http://www.hotelguide.de)

### Druh podniku

H	= hotel
HG	= hotel Garni
G	= ubytovací hostinec
PS	= penzion
PP	= privát
PG	= penzion Garni
FH	= rekreační dům
FW	= rekreační byt
A	= apartmá

Každý pokoj je označen dvěma písmeny. První písmeno popisuje typ pokoje, druhé písmeno základní sanitární vybavení. Sanitární vybavení rekreačních bytů/domů je označeno jedním písmenem.

### Typ pokoje

E	= jednolůžkový pokoj
D	= dvoulůžkový pokoj
Z	= dvoulůžkový pokoj, oddělené postele
T	= třílůžkový pokoj
V	= čtyřlůžkový pokoj
F	= pětislůžkový pokoj
S	= apartmá
G	= ubytovna

### Sanitární vybavení

W	= studená/teplá voda
D	= sprcha
C	= sprcha nebo koupelna
R	= koupelna
H	= WC a sprcha přímo u pokoje
B	= WC a koupelna přímo u pokoje
I	= WC a sprcha nebo koupelna přímo u pokoje
Y	= WC, sprcha a koupelna přímo u pokoje
HS	= sprcha a oddělené WC
BS	= koupelna a oddělené WC
X	= sprcha/koupelna na patře

### kuchyňské vybavení

Kn	= kuchyňský kout
Kl	= kuchyňská linka
Wk	= obytná kuchyně
Kü	= kuchyně

### Význam piktogramů

	= snídaneň formou bufetu
	= společenská místnost
	= plavání
	= vlek
	= solárium
	= sauna
	= rekreační louka
	= garáž
	= možnost parkování
	= domácí zvířata vítána
	= hračky pro děti
	= donáška čerstvého pečiva
	= pračka
	= dětská postýlka
	= low-bezbariérové pokoje k dispozici

**piktogramů:** Mathaes-Verlag  
„Deutscher Hotelführer©“ des Deutschen Hotel- und Gaststättenverbandes e.V.  
(DEHOGA)  
[www.hotelguide.de](http://www.hotelguide.de)

### Type of Accommodation

H	= Hotel
HG	= Hotel
G	= Inn/Guest House
PS	= Pension/Guest House
PP	= Private Room
PG	= Pension with breakfast only
FH	= Holiday House
FW	= Holiday Flat
A	= Apartement

Each room type is designated by two letters. The first letter describes the type of accommodation; the second letter describes the basic bathroom furnishings and equipment. The bathroom facilities in the Holiday Flats and Houses are designated by one letter.

### Type of Room

E	= Single Room
D	= Double Room
Z	= Two-bed Room
T	= Three-bed Room
V	= Four-bed Room
F	= Five-bed Room
S	= Suite
G	= Shared Accommodation

### Sanitary Facilities

W	= hot/cold water in the room
D	= shower
C	= shower or bath
R	= bath
H	= WC and shower connected to the room
B	= WC and bath connected to the room
I	= WC and shower or bath connected to the room
Y	= WC, shower and bath connected to the room
HS	= shower and separate WC
BS	= bath and separate WC
X	= bath on the floor

### kitchen facilities

Kn	= small kitchenette
Kl	= kitchen row
Wk	= open-plan / eat-in kitchen
Kü	= kitchen

### meaning of pictograms

	= breakfast buffet
	= Lounge / rec room
	= swimming
	= lift
	= solarium
	= sauna
	= lawn for Sunbathing
	= garage
	= parking space
	= pets are allowed
	= playground equipment
	= breakfast rolls delivered
	= washing machine
	= children's bed
	= Wheelchair accessible rooms available

**pictograms:** Mathaes-Verlag  
„Deutscher Hotelführer©“ des Deutschen Hotel- und Gaststättenverbandes e.V.  
(DEHOGA)  
[www.hotelguide.de](http://www.hotelguide.de)



BADEWELT



SAUNAWELT



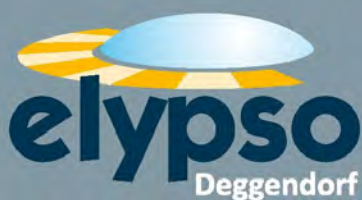
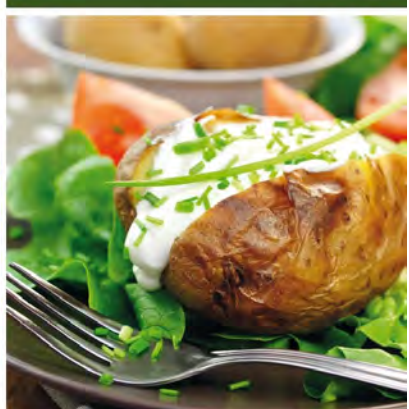
FREIBAD



MASSAGE



GASTRONOMIE



Stadtwerke Deggendorf GmbH  
elypso Freizeit- und Erlebnisbad  
Sandnerhofweg 4-6  
94469 Deggendorf

Tel. 0991 / 28 96-0  
Fax 0991 / 28 96-555  
info@elypso.de  
www.elypso.de

Nichts mehr verpassen!  
Jetzt die kostenlose  
elypso-App für Smart-  
phones herunterladen.

